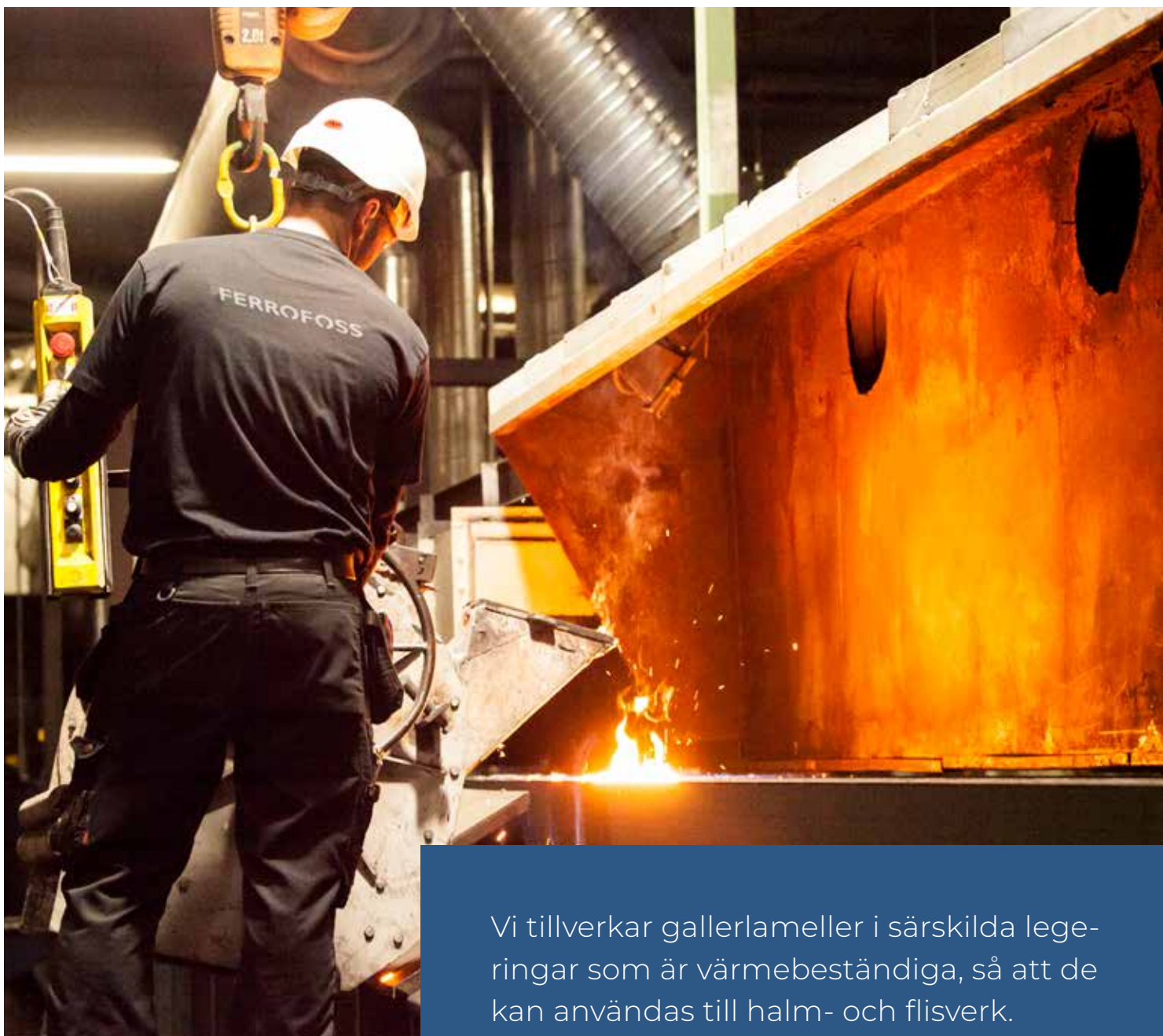


# GALLERLAMELLER

DISA-CERTIFIERAT JÄRNGJUTERI



Vi tillverkar gallerlameller i särskilda legeringar som är värmebeständiga, så att de kan användas till halm- och flisverk.

**FERROFOSS**

## DANSKTILLVERKADE ICKE-ORIGINALLAMELLER TILL GALLER GJUTNA PÅ ORIGINAL-DISA

### 4 EURO THERM VÄRMEPANNA

5 Gallerlamell VA100-20  
Gallerlamell regleringselement VA100H-20  
Gallerlamell regleringselement VA100V-20  
Gallerlamell VA101

### 6 Gallerlamell VA104

Gallerlamell regleringselement VA104H  
Gallerlamell regleringselement VA104V

### 7 Gallerlamell regleringselement VA105V-20

Gallerlamell VA100  
Gallerlamell regleringselement VA100H

### 8 Gallerlamell regleringselement VA100V

Gallerlamell VA105  
Gallerlamell regleringselement VA105H  
Gallerlamell regleringselement VA105V

### 10 WEISS VÄRMEPANNA

10 Gallerlamell VA107  
Gallerlamell VA108  
Gallerlamell VA109  
Gallerlamell regleringselement VA105V

### 11 Gallerlamell VA135

Gallerlamell VA136  
Gallerlamell VA137  
Gallerlamell VA138H

### 13 Gallerlamell VA139

Gallerlamell VA140  
Gallerlamell VA141  
Gallerlamell VA143

### 14 HOLLESEN VÄRMEPANNA

Gallerlamell VA130  
Gallerlamell VA131  
Gallerlamell VA132

### 16 JUSTSEN VÄRMEPANNA

Gallerlamell VA115  
Gallerlamell VA116  
Gallerlamell VA117  
Gallerlamell VA118

### 17 Gallerlamell VA118

Gallerlamell VA119

### 18 LIN-KA VÄRMEPANNA

Gallerlamell VA133  
Gallerlamell VA134

### 18 VØLUND VÄRMEPANNA

Gallerlamell till vibrationsrost VA200

### 18 FOCUS VÄRMEPANNA

Gallerlamell VA142

### 19 AALBORG VÄRMEPANNA

Gallerlamell VA112H  
Gallerlamell VA150  
Gallerlamell VA151

### 17 TIL FILTERSYSTEM

Cyklon VA500



#### PRODUKTION I DANMARK

Icke-originnallameller till galler med mycket små toleranser och fina ytor.



#### MILJÖPROFIL

FerroFoss har dokumenterad miljöprofil på sina gallerlameller.



#### CAD / CAM

Med hjälp av CAD-/CAM-system utnyttjar vi verktygens precision fullt ut. Vi producerar färdiga ämnen med samma precision och tolerans.



#### HALM OCH FLIS

Vi tillverkar gallerlameller i särskilda legeringar som är värmebeständiga, så att de kan användas till halm- och flisverk.



#### HÅLLBAR PRODUKTION

Vi använder endast 100 % återvunnet järn från annan produktion. Därmed uppnår vi en hållbar förvaltning av naturresurser.



#### RETUR

Vi gör det enkelt att handla med FerroFoss. Vi tar emot dina använda gallerlameller i retur.



#### LEVERANSTID OCH LAGER

FerroFoss lagerför gallerlameller. Därför erbjuder vi kort leveranstid.



#### ANDRA ÄMNINGEN

FerroFoss är ett kundgjuteri. Vi kan leverera alla ämnen i alla legeringar.



FERROFOSS APS  
BÆKGÅRDSVEJ 58  
DK 4140 BORUP  
DANMARK

T. +45 5650 4000  
FERROFOSS.COM

GJUTERICHEF  
SØREN CHRISTENSEN  
TEL. +45 5650 4000

FÖRSÄLJNING OCH TEKNIK  
LARS MEINCHE  
TEL. +45 4031 0902

FerroFoss har dokumenterat miljöprofil på sina gallerlameller.

## TILL EURO THERM VÄRMEPANNA

### GALLERLAMELL VA100-20

Dimensioner  
Längd: 400 mm  
Gaffel: 50 mm  
Bredd: 45 mm

Beskrivning  
Luft i toppen och i fronten

Vikt: 4,6 kg



### ERLAMELL REGLERINGSELEMENT VA100H-20

Dimensioner  
Längd: 400 mm  
Gaffel: 50 mm  
Bredd: 22,5 mm

Beskrivning  
Plan i vänster sida och luft i höger

Vikt: 2,3 kg



### GALLERLAMELL REGLERINGSELEMENT VA100V-20

Dimensioner  
Längd: 400 mm  
Gaffel: 50 mm  
Bredd: 22,5 mm

Beskrivning  
Plan i höger sida och luft i vänster

Vikt: 2,3 kg



### GALLERLAMELL VA101

Dimensioner  
Längd: 400 mm  
Gaffel: 50 mm  
Bredd: 30 mm

Beskrivning  
S-luft i sidorna

Vikt: 3,9 kg



## TILL EURO THERM VÄRMEPANNA

### GALLERLAMELL VA104

Dimensioner  
Längd: 400 mm  
Gaffel: 50 mm  
Bredd: 133 mm

Beskrivning  
Plan i sidorna utan luft

Vikt: 14,3 kg



### GALLERLAMELL REGLERINGSELEMENT VA104H

Dimensioner  
Längd: 400 mm  
Gaffel: 50 mm  
Bredd: 66,5 mm

Beskrivning  
Plan i sidorna utan luft

Vikt: 7,15 kg



### GALLERLAMELL VA105-20

Dimensioner  
Längd: 400 mm  
Gaffel: 50 mm  
Bredd: 45 mm

Beskrivning  
120 mm luft i toppen

Vikt: 4,6 kg



### GALLERLAMELL REGLERINGSELEMENT VA105H-20

Dimensioner  
Längd: 400 mm  
Gaffel: 50 mm  
Bredd: 22,5 mm

Beskrivning  
Plan i vänster sida och 120 mm luft i höger sida

Vikt: 2,3 kg



### GALLERLAMELL REGLERINGSELEMENT VA105V-20

Dimensioner  
Längd: 400 mm  
Gaffel: 50 mm  
Bredd: 22,5 mm

Beskrivning  
Plan i höger sida och 120 mm luft i vänster sida

Vikt: 2,3 kg



### GALLERLAMELL VA100

Dimensioner  
Längd: 400 mm  
Gaffel: 50 mm  
Bredd: 45 mm

Beskrivning  
Luft i toppen och i fronten

Vikt: 4,4 kg



### GALLERLAMELL REGLERINGSELEMENT VA100H

Dimensioner  
Längd: 400 mm  
Gaffel: 50 mm  
Bredd: 22,5 mm

Beskrivning  
Plan i vänster sida och luft i höger sida

Vikt: 2,2 kg



## TILL EURO THERM VÄRMEPANNA

### GALLERLAMELL REGLERINGSELEMENT VA100V

Dimensioner  
Längd: 400 mm  
Gaffel: 50 mm  
Bredd: 22,5 mm

Beskrivning  
Plan i höger sida och luft i vänster sida

Vikt: 2,2 kg



### GALLERLAMELL VA105

Dimensioner  
Längd: 400 mm  
Gaffel: 50 mm  
Bredd: 45 mm

Beskrivning  
120 mm luft i toppen

Vikt: 4,4 kg



### GALLERLAMELL REGLERINGSELEMENT VA105H

Dimensioner  
Längd: 400 mm  
Gaffel: 50 mm  
Bredd: 22,5 mm

Beskrivning  
Plan i vänster sida och luft i höger sida

Vikt: 2,2 kg



### GALLERLAMELL REGLERINGSELEMENT VA105V

Dimensioner  
Längd: 400 mm  
Gaffel: 50 mm  
Bredd: 22,5 mm

Beskrivning  
Plan i höger sida och luft i vänster sida

Vikt: 2,2 kg



Vi gör det enkelt att handla med FerroFoss. Vi tar emot dina använda gallerlameller i retur.

## TILL WEISS VÄRMEPANNA

### GALLERLAMELL VA107

Dimensioner  
Längd: 450 mm  
Gaffel: 64 mm  
Bredd: 98 mm

Beskrivning  
4 springor i mitten, luft i sidor och i toppen

Vikt: 9,8 kg



### GALLERLAMELL VA108

Dimensioner  
Längd: 1 450 mm  
Gaffel: 64 mm  
Bredd: 98 mm

Beskrivning  
Luft i sidorna

Vikt: 10,3 kg



### GALLERLAMELL VA109

Dimensioner  
Längd: 450 mm  
Gaffel: 64 mm  
Bredd: 147 mm

Beskrivning  
Luft i sidorna

Vikt: 14 kg



### GALLERLAMELL ANPASSNINGSELEMENT VA110

Dimensioner  
Längd: 450 mm  
Gaffel: 64 mm  
Bredd: 12 mm

Beskrivning  
Plan utan luft (för anpassning)

Vikt: 2,6 kg



### GALLERLAMELL VA135

Dimensioner  
Längd: 450 mm  
Gaffel: 64 mm  
Bredd: 120 mm

Beskrivning  
Start med luft i vänster sida

Vikt: 10,1 kg



### GALLERLAMELL VA136

Dimensioner  
Längd: 450 mm  
Gaffel: 64 mm  
Bredd: 120 mm

Beskrivning  
Allmän med luft i båda sidor

Vikt: 10,4 kg



### GALLERLAMELL VA137

Dimensioner  
Längd: 450 mm  
Gaffel: 64 mm  
Bredd: 100 mm

Beskrivning  
Slut med luft i höger sida

Vikt: 9,4 kg



### GALLERLAMELL VA138H

Dimensioner  
Längd: 450 mm  
Gaffel: 64 mm  
Bredd: 25 mm

Beskrivning  
Ingen luft

Vikt: 5,6 kg





Visste du att FerroFoss kan gjuta ämnen i önskad storlek och legering?

## TILL WEISS VÄRMEPANNA

### GALLERLAMELL VA139

Dimensioner  
Längd: 450 mm  
Gaffel: 64 mm  
Bredd: 50 mm

Beskrivning  
Start, ingen luft

Vikt: 9,7 kg



### GALLERLAMELL VA140

Dimensioner  
Längd: 450 mm  
Gaffel: 64 mm  
Bredd: 50 mm

Beskrivning  
Halv med luft i båda sidor

Vikt: 5,4 kg



### GALLERLAMELL VA141

Dimensioner  
Längd: 450 mm  
Gaffel: 64 mm  
Bredd: 50 mm

Beskrivning  
Utan luft

Vikt: 11 kg



### GALLERLAMELL VA143

Dimensioner  
Längd: 450 mm  
Gaffel: 64 mm  
Bredd: 120 mm

Beskrivelse  
Allmän med luft i båda sidor och 2 slitsar i mitten

Vikt: 10,4 kg



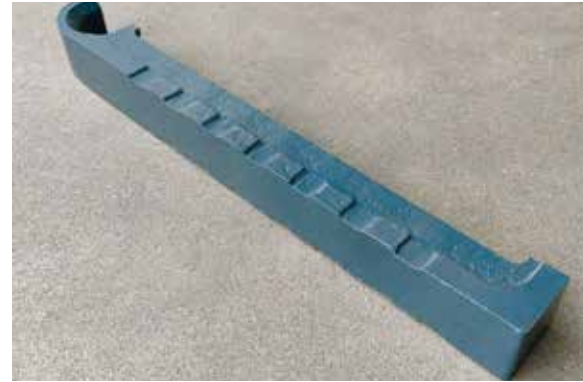
## TILL HOLLESEN VÄRMEPANNA

### GALLERLAMELL VA130

Dimensioner  
Längd: 550 mm  
Gaffel: 52 mm  
Bredd: 60 mm

Beskrivning  
Med ändkant, rundad näsa

Vikt: 7,6 kg



### GALLERLAMELL VA131

Dimensioner  
Längd: 550 mm  
Gaffel: 52 mm  
Bredd: 60 mm

Beskrivning  
Med dubbel rundad näsa

Vikt: 5,2 kg



### GALLERLAMELL VA132

Dimensioner  
Längd: 345 mm  
Gaffel: 52 mm  
Bredd: 60 mm

Beskrivning  
Med ändkant, rundad näsa

Vikt: 4,8 kg



Vi tillverkar gallerlameller i särskilda legeringar som är värmebeständiga, så att de kan användas till halm- och flisverk.



## TILL JUSTSEN VÄRMEPANNA

### GALLERLAMELL VA115

Dimensioner  
Längd: 433 mm  
Bredd: 100 mm

Beskrivning  
Plan i sidorna, luft i toppen

Vikt: 6,5 kg



### GALLERLAMELL VA118

Dimensioner  
Längd: 433 mm  
Gaffel: 38 mm  
Bredd: 100 mm

Beskrivning  
Utan luft i sidor

Vikt: 9,6 kg



### GALLERLAMELL VA116

Dimensioner  
Längd: 447 mm  
Gaffel: 64 mm  
Bredd: 100 mm

Beskrivning  
Plan i sidorna, genomgående hål undersänkt

Vikt: 6 kg

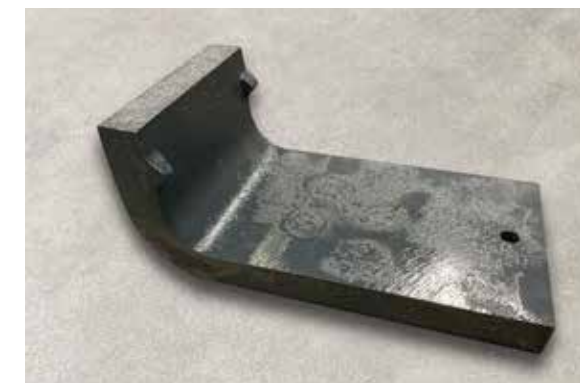


### GALLERLAMELL VA119

Dimensioner  
Längd: 180 mm  
Bredd: 100 mm

Beskrivning  
Plan i sidorna utan luft

Vikt: 4,1 kg



### GALLERLAMELL VA117

Dimensioner  
Längd: 433 mm  
Bredd: 100 mm

Beskrivelse  
Plan i sidorna utan luft

Vægt: 6,5 kg



## TILL LIN-KA VÄRMEPANNA

### GALLERLAMELL VA133

Dimensioner  
Längd: 400 mm  
Gaffel: ø63 mm  
Bredd: 60 mm

Beskrivning  
Kanalmönster, luft i toppen

Vikt: 4,3 kg



### GALLERLAMELL VA134

Dimensioner  
Längd: 400 mm  
Gaffel: ø63 mm  
Bredd: 45 mm

Beskrivning  
Kanalmönster, luft i toppen

Vikt: 3,5 kg



## TILL VØLUND VÄRMEPANNA

### GALLERLAMELL TIL TÆPPE VA200

Längd: 395 mm  
Bredd: 100 mm

Beskrivning: Vibrationsrost

Vikt: 4,5 kg



## TILL FOCUS VÄRMEPANNA

### GALLERLAMELL VA142

Längd: 600 mm  
Gaffel: ø62 mm  
Bredd: 70 mm

Beskrivning: Kanalmönster, luft i toppen  
Vikt: 9,8 kg



## TILL AALBORG VÄRMEPANNA

### GALLERLAMELL VA112H

Dimensioner  
Längd: 525 mm  
Gaffel: 80 mm  
Bredd: 25 mm

Beskrivning  
Plan i sidorna, utan luft

Vikt: 6,9 kg



### RISTELAMEL VA150

Dimensioner  
Längd: 517 mm  
Gaffel: 80 mm  
Bredd: 90 mm

Beskrivning  
Plan i sidorna, luft vid trappor

Vægt: 11,3 kg



### RISTELAMEL VA151

Dimensioner  
Längd: 517 mm  
Gaffel: 80 mm  
Bredd: 52 mm

Beskrivning  
Plan i sidorna, luft vid trappor

Vægt: 7,4 kg



## TILL FILTERSYSTEM

### CYKLON VA500

Längd: 310 mm  
Udvendig diameter: 150 mm

Beskrivning  
Cyklon till montering i gnistfångare framför filter  
Vikt: 6,1 kg





## DANSKTILLVERKADE ÄMNER TILL KRAFTVÄRMEVERK

FerroFoss har ett eget produktprogram av gallerlameller för halm-, flis- och avfallsförbränningsanläggningar. Alla lamellskrapor gjuts i det egna gjuteriet i Danmark.

Provice har via Europeiska regionala utvecklingsfonden – "Vi investerar i din framtid" – gjort en analys av FerroFoss produkter.

*"I analysen har vi jämfört FerroFoss produkter/produktion med en EU-konkurrent för att kvantifiera hur stor betydelse det har att använda 100 % återvunnet järn producerat på gjuteriet FerroFoss. Slutsatsen är att det har väsentlig betydelse för den sammanlagda miljöpåverkan att använda 100 % återvunnet järn. Koldioxidavtryck för tillverkning av en gallerlamell hos FerroFoss är **3,58 kg CO<sub>2</sub>** och en motsvarande produkt tillverkad hos en europeisk konkurrent är **14,59 kg CO<sub>2</sub>**"*

Till skillnad från FerroFoss använder en motsvarande europeisk konkurrent 35 % återvunnet järn och 65 % råjärn och har mycket mer transporter. Beräkningen är utförd i beräkningsverktyget SigmaPro LCA.

KOLDIOXIDAVTRYCK  
**3.58**  
kg CO<sub>2</sub>  
FERROFOSS

KOLDIOXIDAVTRYCK  
**14.59**  
kg CO<sub>2</sub>  
COMPETITOR\*

Koldioxidavtryck är uträknat i ett livscykel-perspektiv och är beräknat för en lamell på 5,5 kg från FerroFoss samt från en motsvarande europeisk konkurrent.



## FERROFOSS OCH FN:S GLOBALA MÅL

VI ARBETAR MÅLINRIKTAT FÖR ATT UPPFYLLA FN:S GLOBALA MÅL.  
VI FOKUSERAR I SYNNERHET PÅ MÅL NR 7, 8, 11 OCH 12.



### 7 // HÅLLBAR ENERGI

Vi arbetar kontinuerligt med att reducera energiförbrukningen genom att investera i energieffektiv teknik utifrån mottot att "den mest miljövänliga energin är den som inte används". Detta handlar bland annat om effektiv styrning av kompressor, utsugning, gjut- och ugnsanläggning.



### 11 // HÅLLBARA STÄDER OCH SAMHÄLLEN

Med vår hållbara produktion bidrar vi positivt till framtidens stadsmiljöer. Innan 2030 ska den negativa miljöbelastningen partiklar tillfogar luften reduceras, bl.a. genom att lägga särskild vikt vid luftkvalitet och kommunal och annan avfallsförvaltning.



### 8 // ANSTÄNDIGA ARBETSVILLKOR OCH EKONOMISK TILLVÄXT

FerroFoss är stolta över att vara en bra arbetsplats. Vi respekterar våra anställda och det är viktigt för oss att tillmötesgå deras behov. FerroFoss är medlem i Dansk Industri och arbetar enligt deras riktlinjer. Vi skapar ekonomisk tillväxt med hjälp av duktiga medarbetare och hållbar produktion.



### 12 // HÅLLBAR KONSUMTION OCH PRODUKTION

FerroFoss har en mycket ansvarsfull förbrukning av material, eftersom vi uteslutande använder återvunnet material från annan produktion på Själland. Därför driver vi en hållbar förvaltning och ett effektivt utnyttjande av naturresurserna. Vi arbetar på att främja hållbar offentlig inköpspraxis, som stämmer överens med nationella policyer och prioriteringar.

# FERROFOSS

FerroFoss lagerför gallerlameller.  
Därför erbjuder vi kort leveranstid.



FERROFOSS APS  
BÆKGÅRDSVEJ 58  
DK 4140 BORUP

T. +45 5650 4000  
FERROFOSS.COM